



&

Comitato per il Parco  
del Monte Canto e del Bedesco

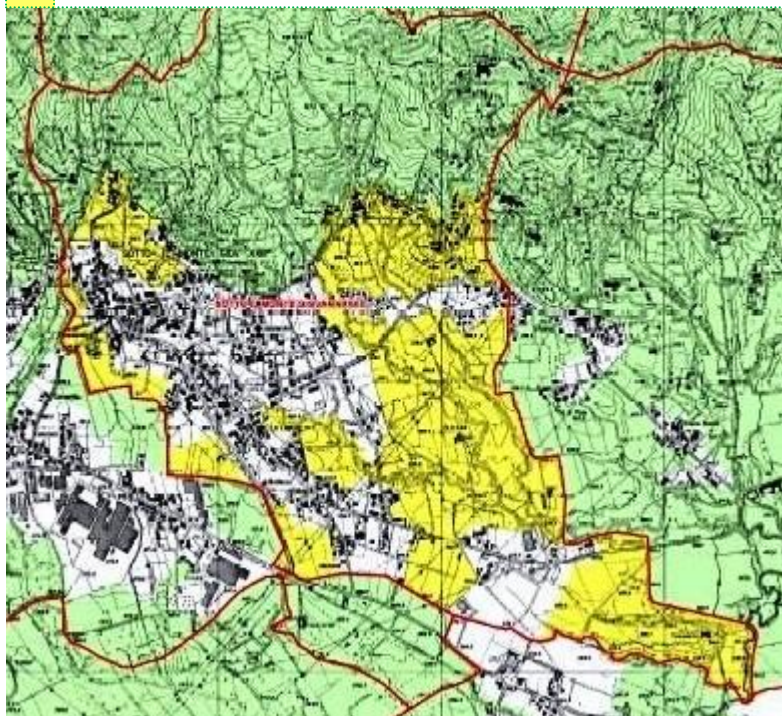


## UNA BELLA SFORBICIATA!

IL CONSIGLIO COMUNALE DI SOTTO IL MONTE, NELLA SEDUTA DEL 20 MAGGIO 2010, HA DELIBERATO, CON GLI UNICI VOTI CONTRARI DEI CONSIGLIERI DI MINORANZA DI "UNITI PER SOTTO IL MONTE", DI TOGLIERE DAI CONFINI DEL PARCO TUTTA LA PARTE PEDECOLLINARE E IL BEDESCO.

VORREMMO SAPERE IL REALE MOTIVO DI QUESTA DECISIONE, PRESA SUBITO PRIMA DELL'APPROVAZIONE DEL NUOVO PIANO DI GOVERNO DEL TERRITORIO, MA LO SI PUO' INTUIRE: **AVANTI TUTTA CON LA CEMENTIFICAZIONE?**

Area di Sotto il Monte che verrebbe esclusa dal Plis  
del Monte Canto e del Bedesco



**COSA CI GUADAGNANO I  
CITTADINI DI  
SOTTO IL MONTE ?**

SICURAMENTE POTRETE SAPERE  
COSA CI PERDONO.....

**VENITE ALLA**

**ASSEMBLEA PUBBLICA**

ORGANIZZATA DAL GRUPPO  
CONSILIARE "UNITI PER SOTTO IL  
MONTE" IN COLLABORAZIONE CON  
IL "COMITATO PER IL PARCO DEL  
MONTE CANTO E DELBEDESCO" DAL  
TITOLO

**P E R C H E' I L P A R C O D E L M O N T E C A N T O E D E L B E D E S C O**

**SOTTO IL MONTE – mercoledì 16 Giugno- ore 20,30  
NUOVA SALA CIVICA (vicino al Comune)**

**GLI INTERVENTI**

**"LA GESTIONE FORESTALE E IL PAESAGGIO" – DOTT.SSA LAURA CAMERONI**  
DOTT.SSA FORESTALE

**"UN PROGETTO PER IL MONTE CANTO" – DOTT. MASSIMO NORIS**  
DIRIGENTE ERSAF DI MILANO

**"UNA PROPOSTA PER IL BORGO DEL CANTO" – DOTT. ANDREA CORBETTA**  
ESPERTO NATURALISTA E INSEGNANTE